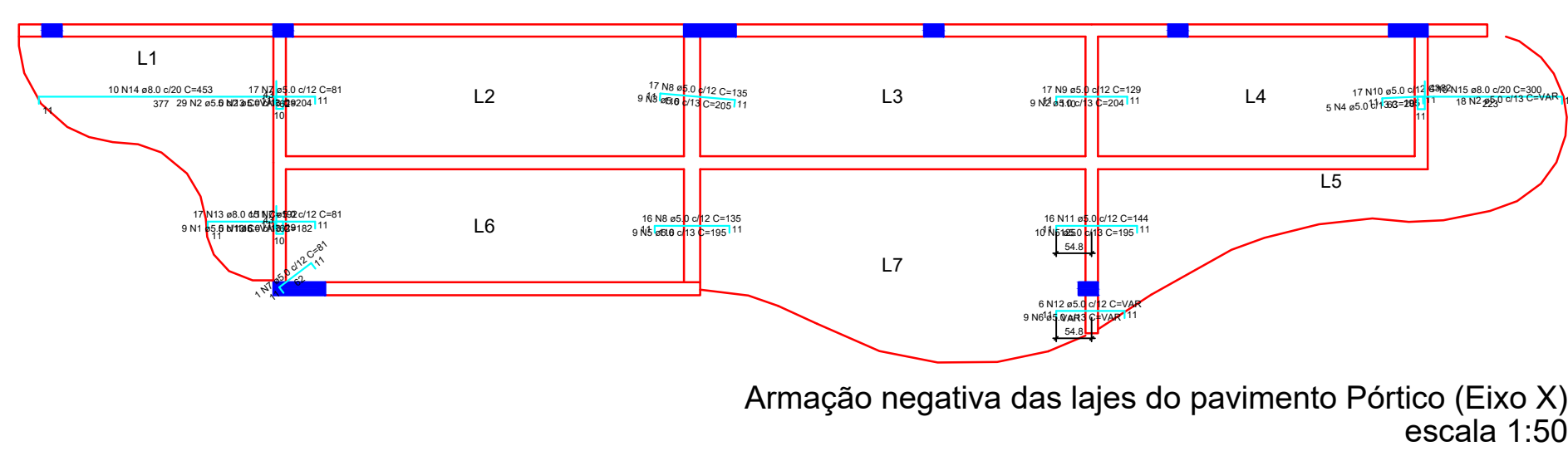
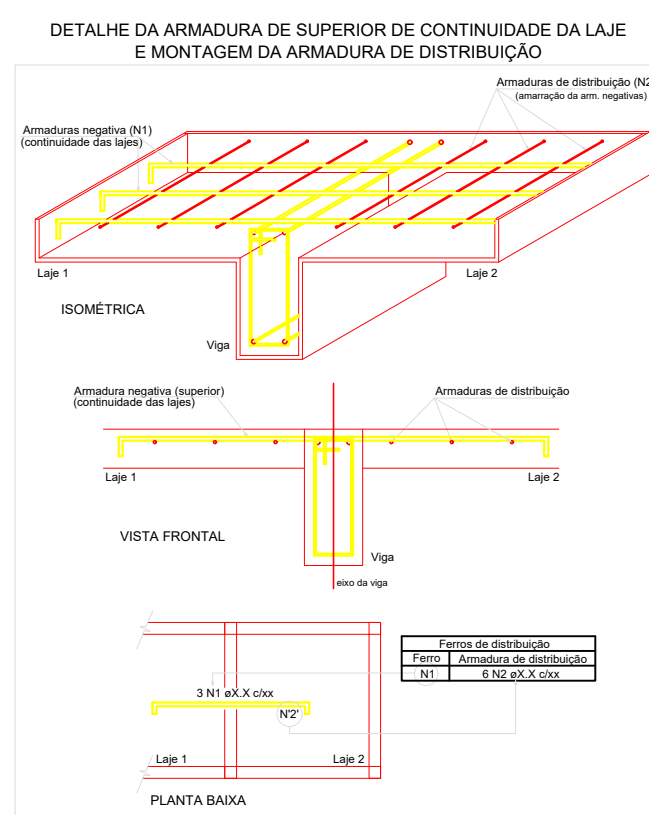


(178.30 x126.10)



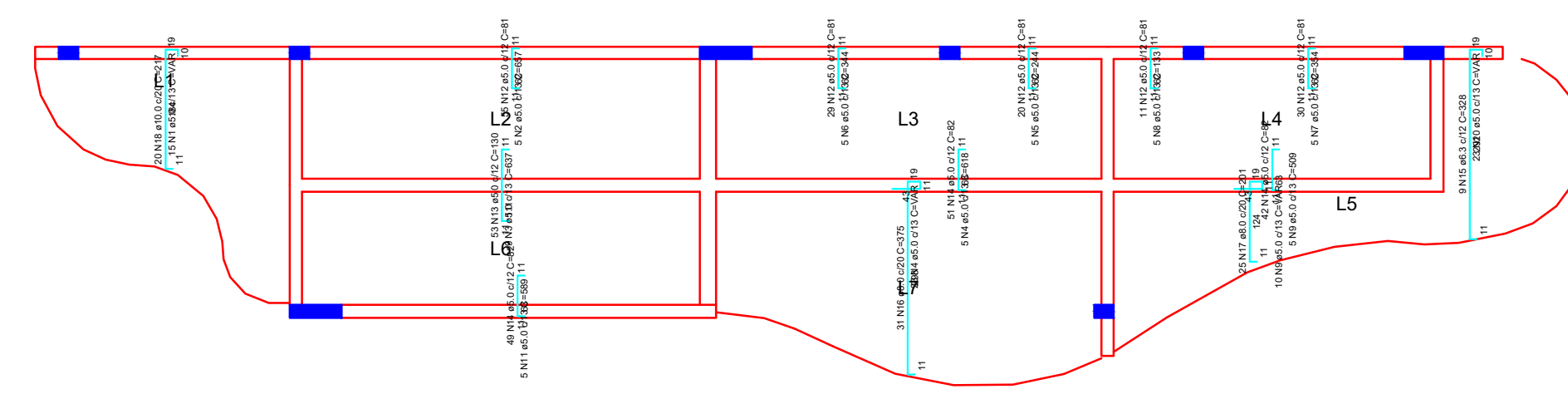
Armação negativa das lajes do pavimento Pórtico (Eixo X)
escala 1:50

Barra	Comprimento	Quantidade	Observações
L1	178,30	1	
L2	126,10	1	
L3	126,10	1	
L4	126,10	1	
L5	126,10	1	
L6	126,10	1	
L7	126,10	1	



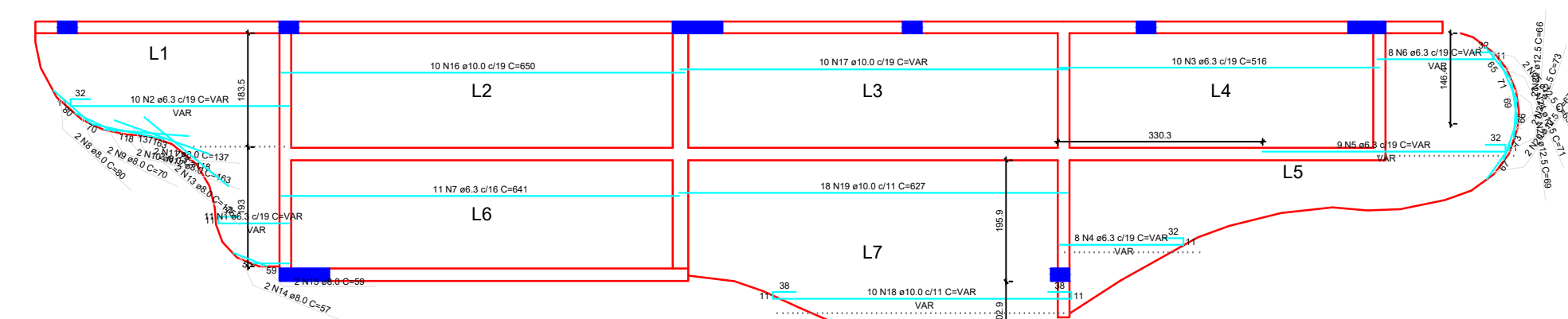
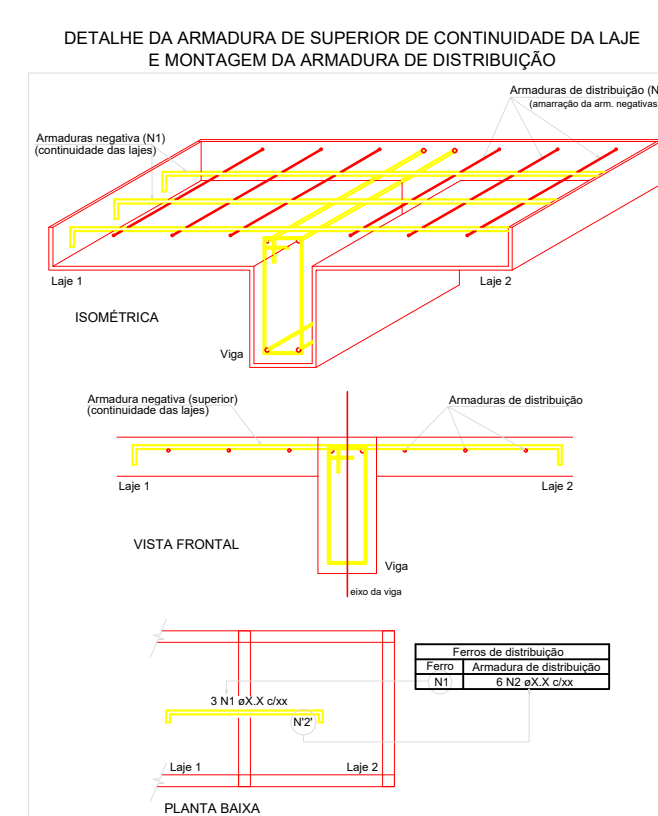
Barra	Comprimento	Quantidade	Observações
L1	178,30	1	
L2	126,10	1	
L3	126,10	1	
L4	126,10	1	
L5	126,10	1	
L6	126,10	1	
L7	126,10	1	

Barra	Comprimento	Quantidade	Observações
L1	178,30	1	
L2	126,10	1	
L3	126,10	1	
L4	126,10	1	
L5	126,10	1	
L6	126,10	1	
L7	126,10	1	

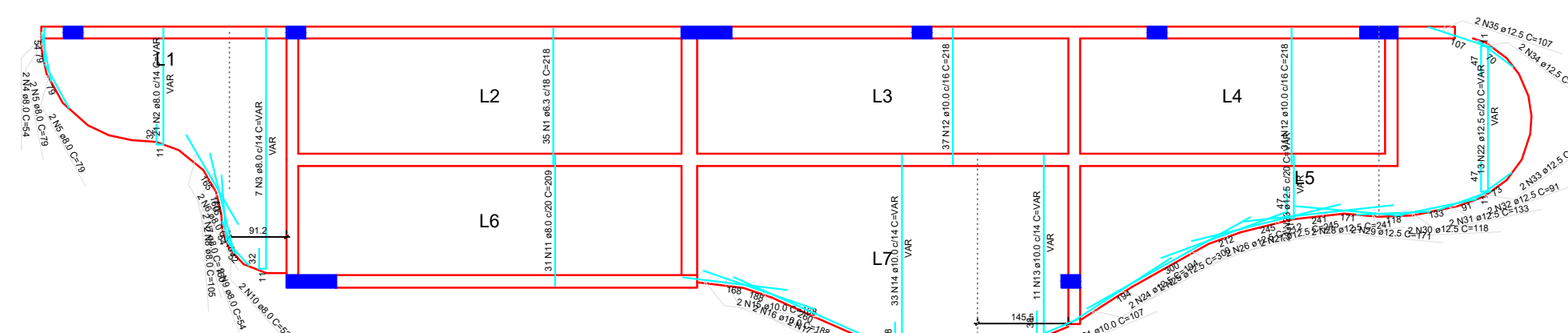


Armação negativa das lajes do pavimento Pórtico (Eixo Y)
escala 1:50

Barra	Comprimento	Quantidade	Observações
L1	178,30	1	
L2	126,10	1	
L3	126,10	1	
L4	126,10	1	
L5	126,10	1	




Armação positiva das lajes do pavimento Pórtico (Eixo X)
escala 1:50



Armação positiva das lajes do pavimento Pórtico (Eixo Y)
escala 1:50

Barra	Comprimento	Quantidade	Observações
L1	178,30	1	
L2	126,10	1	
L3	126,10	1	
L4	126,10	1	
L5	126,10	1	
L6	126,10	1	
L7	126,10	1	


M&D - MARCHETTI & DEMARCHELLI SERVIÇOS DE ENGENHARIA LTDA - EPP
 Rua: ...
 Prefeitura Municipal de Cajuru
 Projeto de Escola
 Av. Prof. Rubens de Carvalho Ferreira s/n Centro
 Cajuru SP
ESTRUTURAL
 Detalhamento das Ferragens do Pórtico
 Eng.ª Mírcia A. Demarchi
 ESTRUTURAL - ESCOLA - CAJURU - 2011/2019
 22/10/2019
 Indicados 00 15/15 Especial