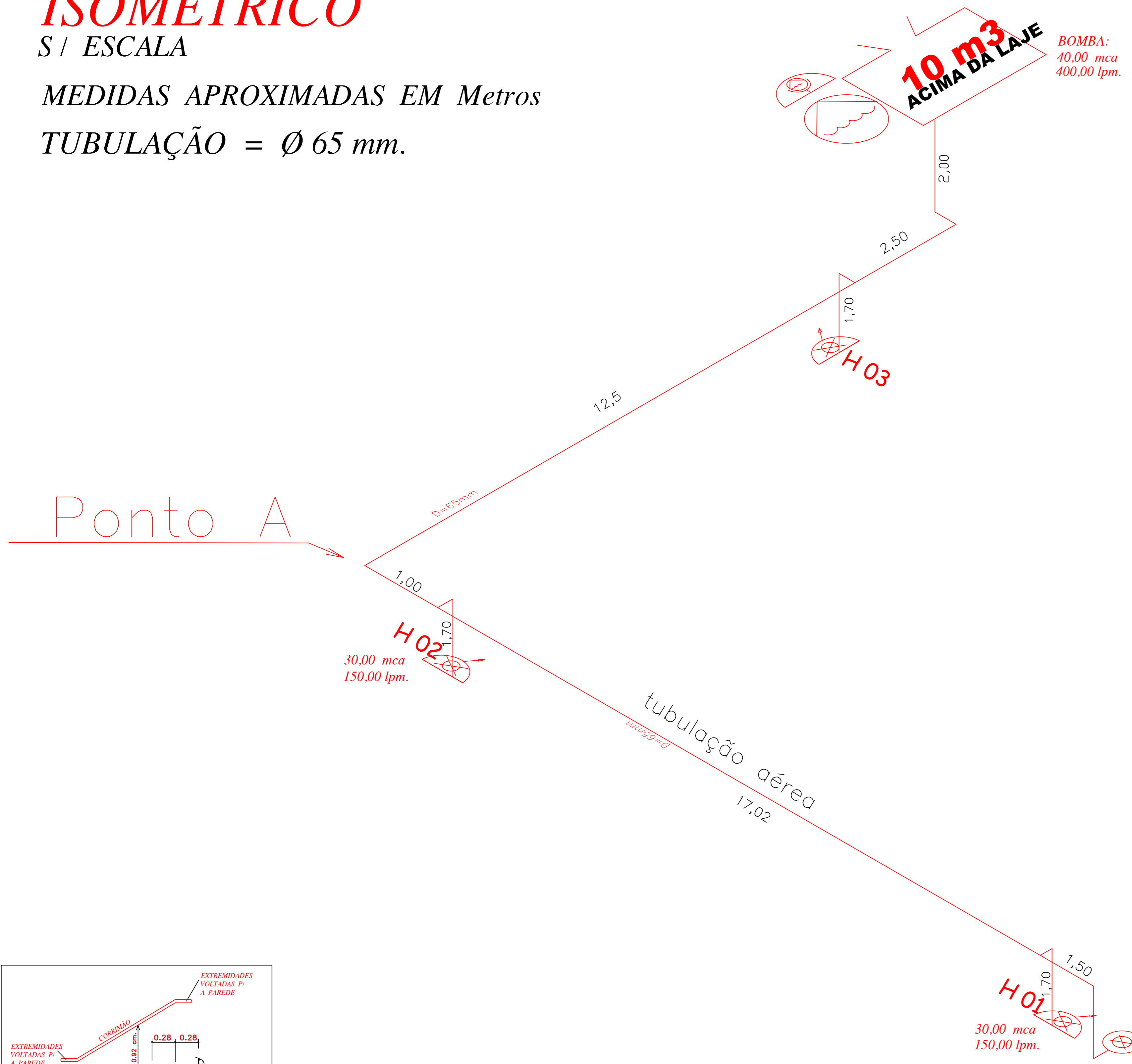


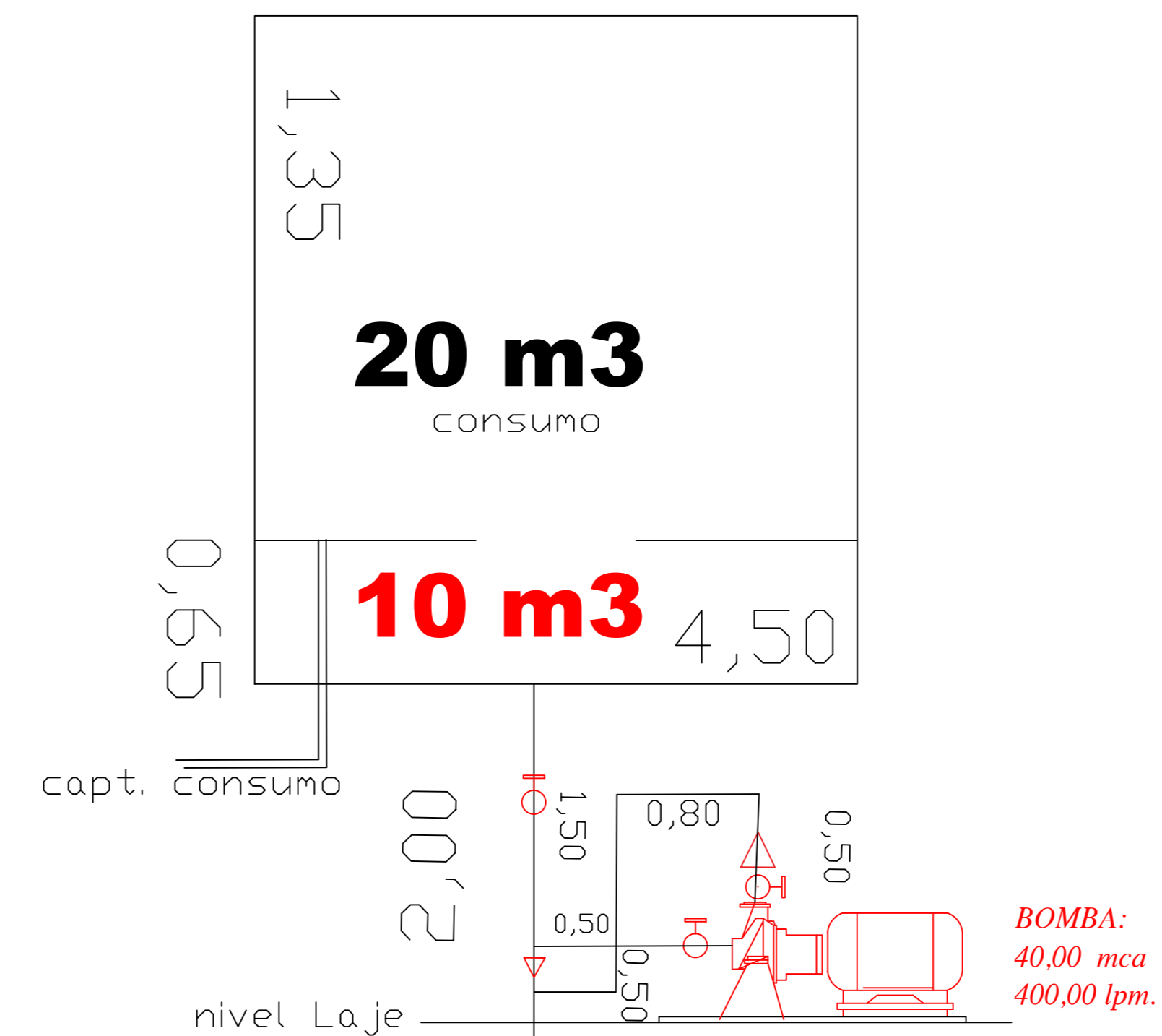
ISOMÉTRICO

S / ESCALA
MEDIDAS APROXIMADAS EM Metros
TUBULAÇÃO = Ø 65 mm.



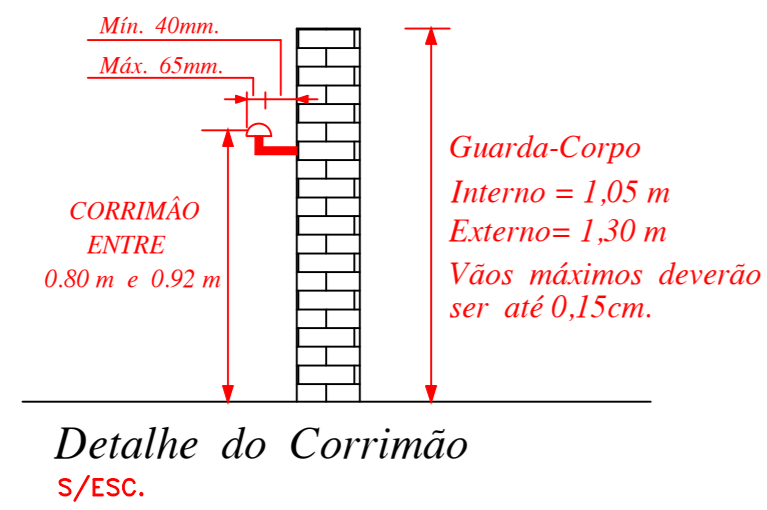
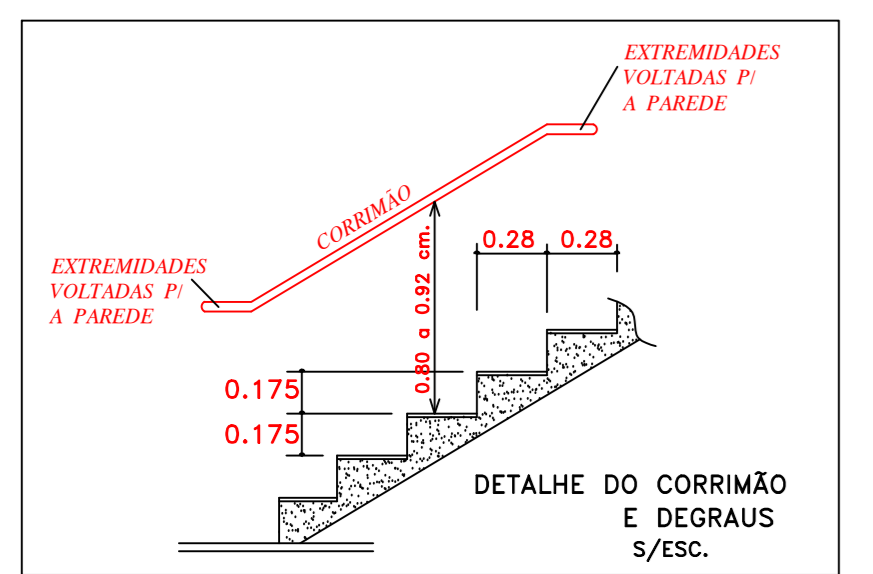
DETALHE DO RESERVATÓRIO

S / ESCALA

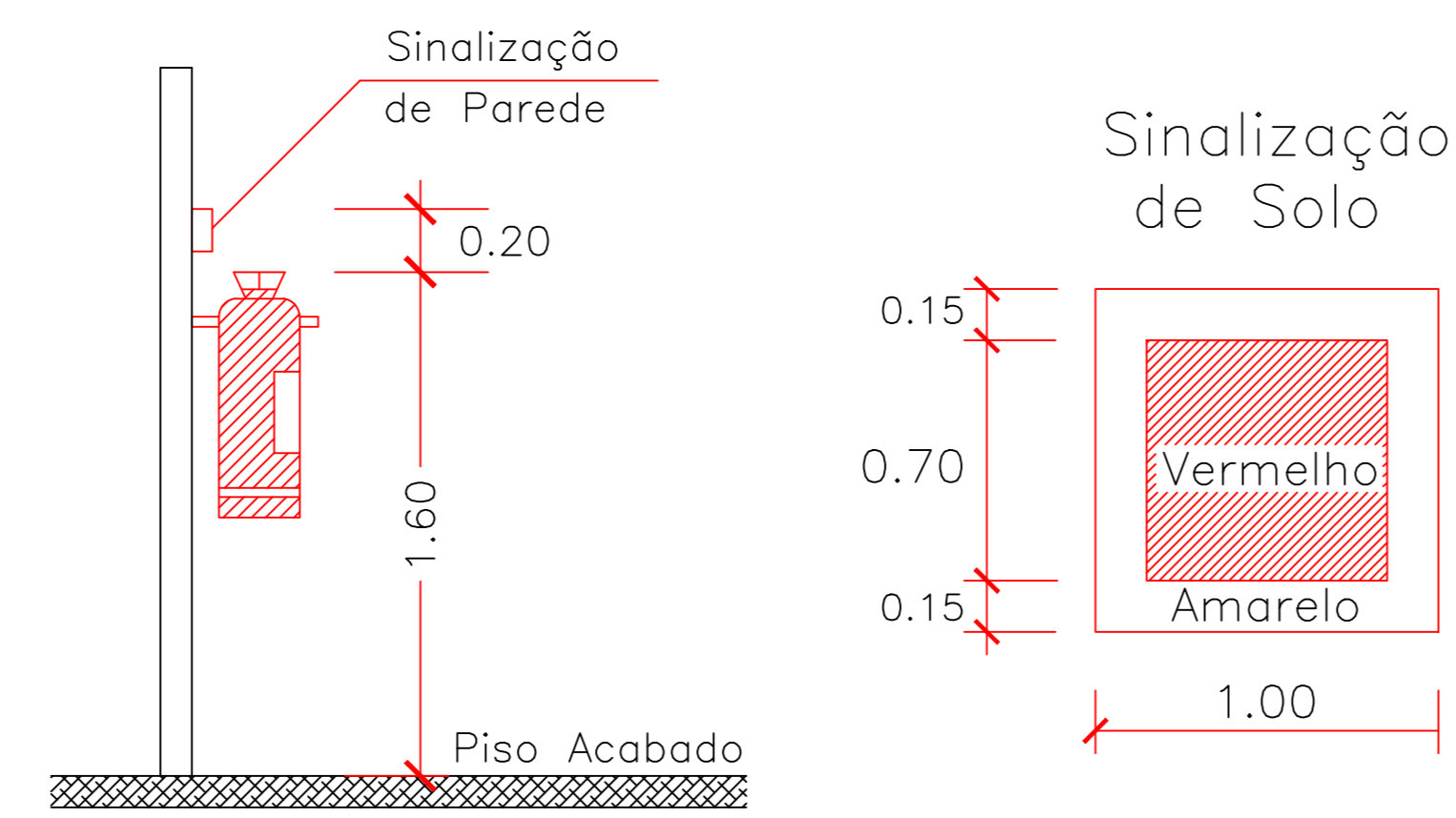


Legenda Incêndio	
	PÓ QUÍMICO 2 A 20 BC
	ILUMINAÇÃO DE EMERGÊNCIA TIPO BALIZAMENTO
	ILUMINAÇÃO DE EMERGÊNCIA TIPO ACABAMENTO
	CENTRAL E BATERIA DO SISTEMA DE ALARME DE INCÊNDIO E DETEC.
	ACIONADOR MANUAL DO ALARME DE INCÊNDIO (BOTÃO)
	AVISADOR SONORO DO ALARME DE INCÊNDIO (SIRENE)
	RESERVA EXCLUSIVA DO SISTEMA DE HIDRANTES
	BOMBA DE INCÊNDIO
	HIDRANTE SIMPLES
	ACIONADOR MANUAL DO SISTEMA DE HIDRANTES - BOTEIRA DO TIPO LGA E DESLGA.
	ACESSO DE VIATURAS DO C. B.
	ENTRADA DE ENERGIA (CHAVE GERAL)
	ROTA DE FUGA
	REGISTRO DE RECALQUE
	CENTRAL DE GLP

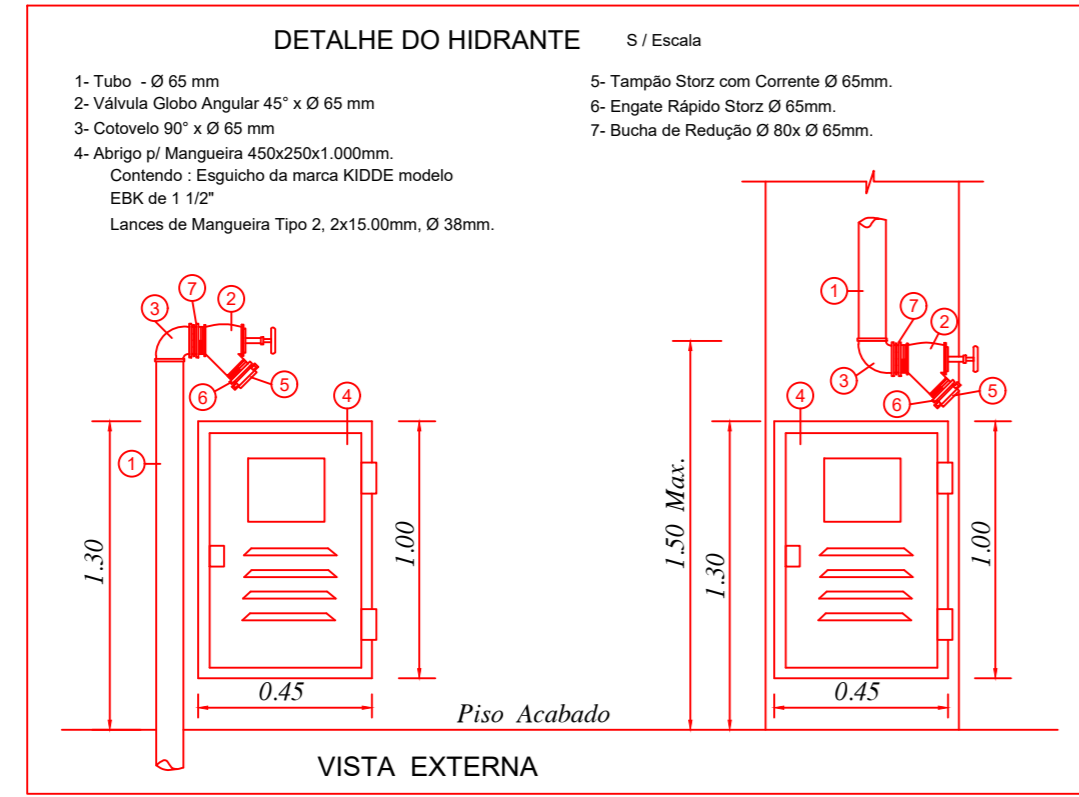
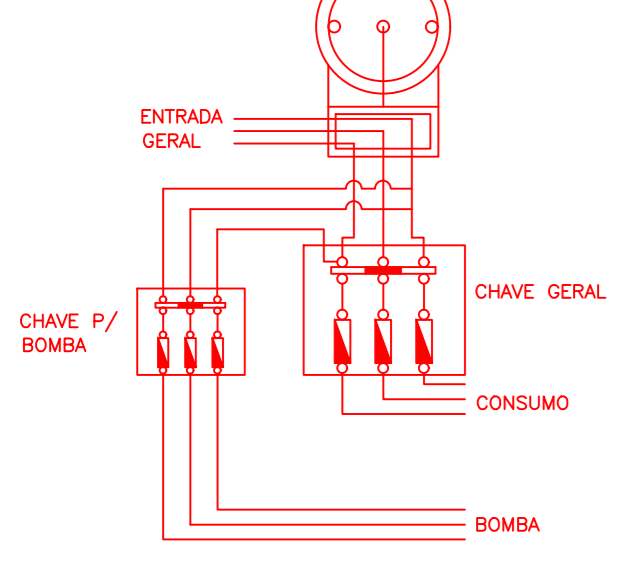
ANEXO G	
ACESSO DE VIATURAS	RECOMENDADO: ATENDER A I. T. 06 / 19
SAIAS DE EMERGENCIA	ATENDER A I. T. II / 19
ILUMINAÇÃO DE EMERGENCIA	ATENDER A I. T. 18 / 19
SINALIZAÇÃO DE EMERGENCIA	BLDCOS AUTÔNOMOS - AUTONOMIA DE 01 HORA
EXTINTORES DE INCÊNDIO	ATENDER A I. T. 20 / 19
ALARME DE INCÊNDIO	SEJA CDM A I. T. 19 / II - A TUBULAÇÃO DA FICADO PASSARA EM CONDUITES INDIVIDUAIS METÁLICAS DO TIPO PVC ANTI - CHAMAS E A CENTRAL FICARÁ NA ENTRADA JUNTO A H01 ONDE A TUBULAÇÃO PASSARA EM CONDU INDIVIDUAIS
SEGURANÇA ESTRUTURAL	EXTINTO 60 Minutos PROJETADO 150 Minutos TIJLOS CERÁMICOS DE 19 x 20 x 20 cm C/ REVESTIMENTO
SISTEMA DE HIDRANTES	SISTEMA TIPO 2. CADA ABRIGO DE MANGUEIRAS CONTERÁ DOIS LANCES DE 5m, CADA (40 mm, TIPO 2) E 050CMH REGULAVEL DN 40 mm E DUAS CHAVES DE MANGUEIRAS. A RESERVA DE INCÊNDIO SERÁ DE 10 m³. A BOMBA ADOTADA SERÁ DE 400 lpm e 40 mca. SERÁ A TUBULAÇÃO PASSARA EM CONDUITES INDIVIDUAIS
CLASSIFICAÇÃO DEC. EST. 63911 / 18	
GRUPO	INVISADO OCUPAÇÃO RESERVAÇÃO
E	E-1 EDUCACIONAL ESCOLA
CARGA DE INCENDIO CNF. I.T. 14 / 19	
GRUPO	INVISADO OCUPAÇÃO CARGA DE INCENDIO
E	E-1 ESCOLA 300 MJ / m²
CLASSIFICAÇÃO QUANTO A CARGA DE INCENDIO	
RISCO	BAIXO ESCOLA 300 MJ / m²
CONTROLE DE MATERIAIS DE ACABAMENTO E REVESTIMENTO C M A R - CDNFORME I.T. 10 / 19	
PISO	ACABAM. REVEST. CLASSE I, II - A, III - A OU IV - A
PAREDE	ACABAM. REVEST. CLASSE I OU II - A
TETO	ACABAM. REVEST. CLASSE I OU II - A
COBERTURAS	ACABAM. REVEST. CLASSE I OU II - B



DETALHE DO EXTINTOR



DETALHE DA LIGAÇÃO DA BOMBA



Proprietário: Prefeitura Municipal de Cajuru	Responsável Técnico: Eng. Marcia A. Demianchi C.R.A. 00603867 ART Nº 28027230191022560
Assunto: PROJETO TÉCNICO DE PROT E COMBATE A INCENDIOS	
Local: Av. Prof. Rubens de Carvalho Ferreira s/n Centro - CAJURU - SP.	
Proprietário: Prefeitura Municipal de Cajuru	
Resp. Técnico: Eng. Marcia A. Demianchi	C.R.A. 00603867
Área do Terreno: 12.232,28 m²	Área Construída: 1.271,00 m²
Desenho: ART Nº 28027230190594333	

Folha 32	Escala: sem esc.
LEGENDA	
DETALHES	
ISOMÉTRICO	